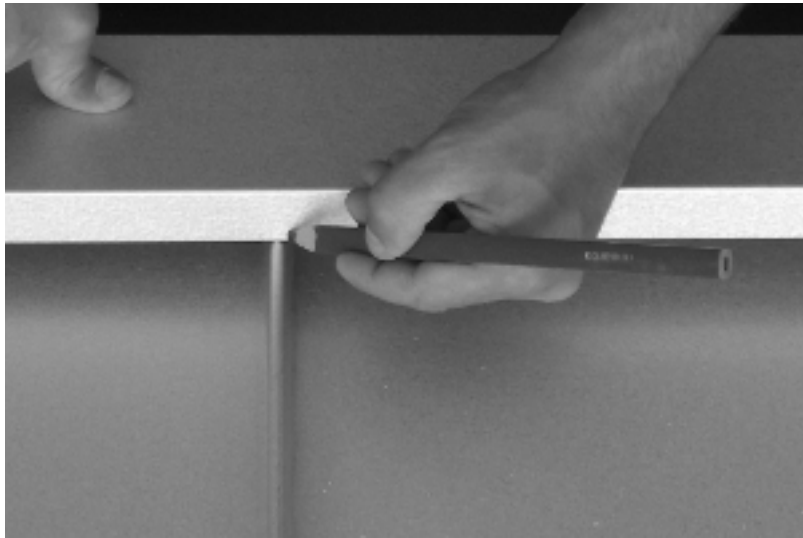
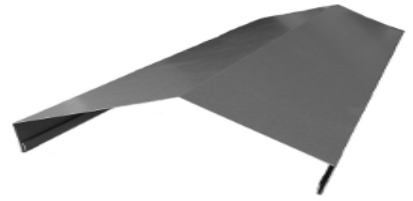
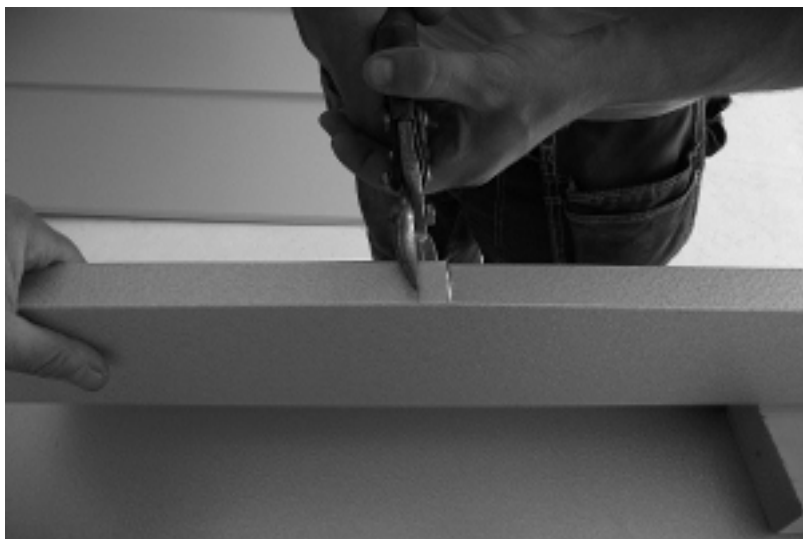


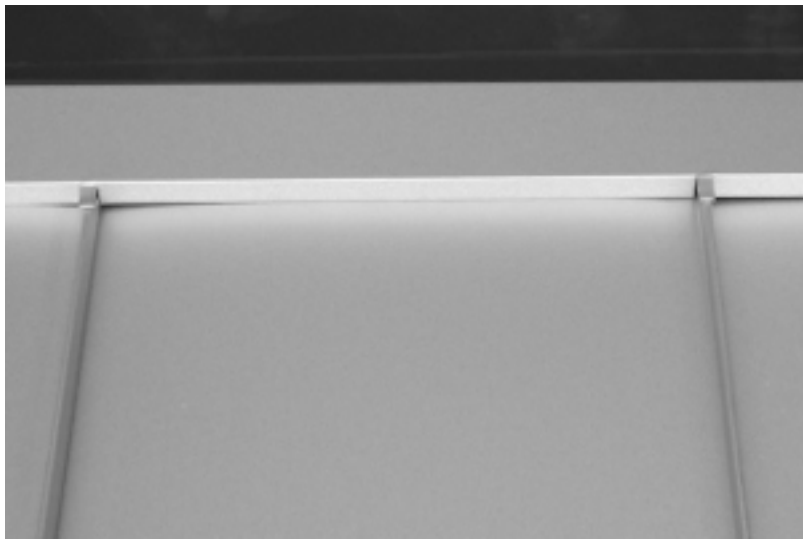
MONTERING NOCKPLÅT



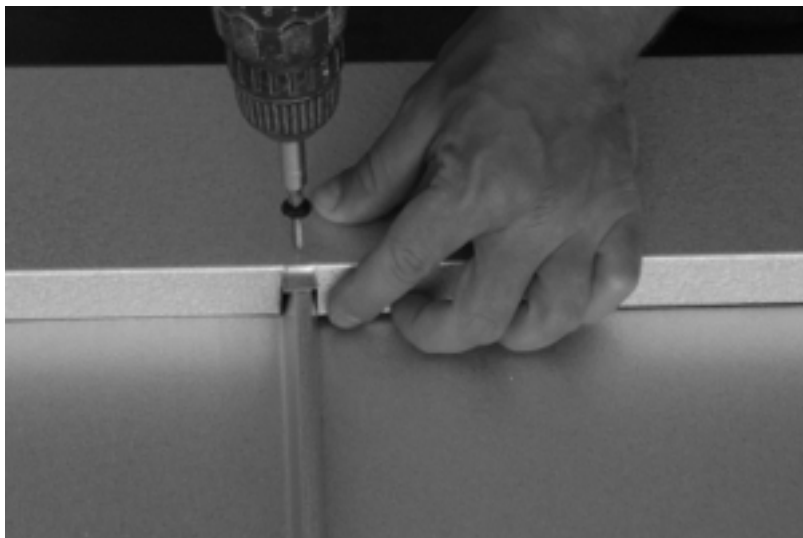
Lägg nockplåten på plats och markera på båda sidorna av varje profilhöjning.



Klipp av en flick genom att använda både höger och vänster sax. Vik fliken uppåt.



Lägg nockplåten på plats så att den passar i profilhöjningarna.



Vik fliken bakåt och fäst med pop-nitar eller montageskruv. I fall du vill använda skruvar borra igenom ett hål med ett mindre borrh än skruven och sen skruvar du fast nockplåten på plats.

AV MONTAGE
Tegelvägen 9
S-232 54 Åkarp
Tel: +46 40 608 28 82
Email: kontakt@avmontage.se